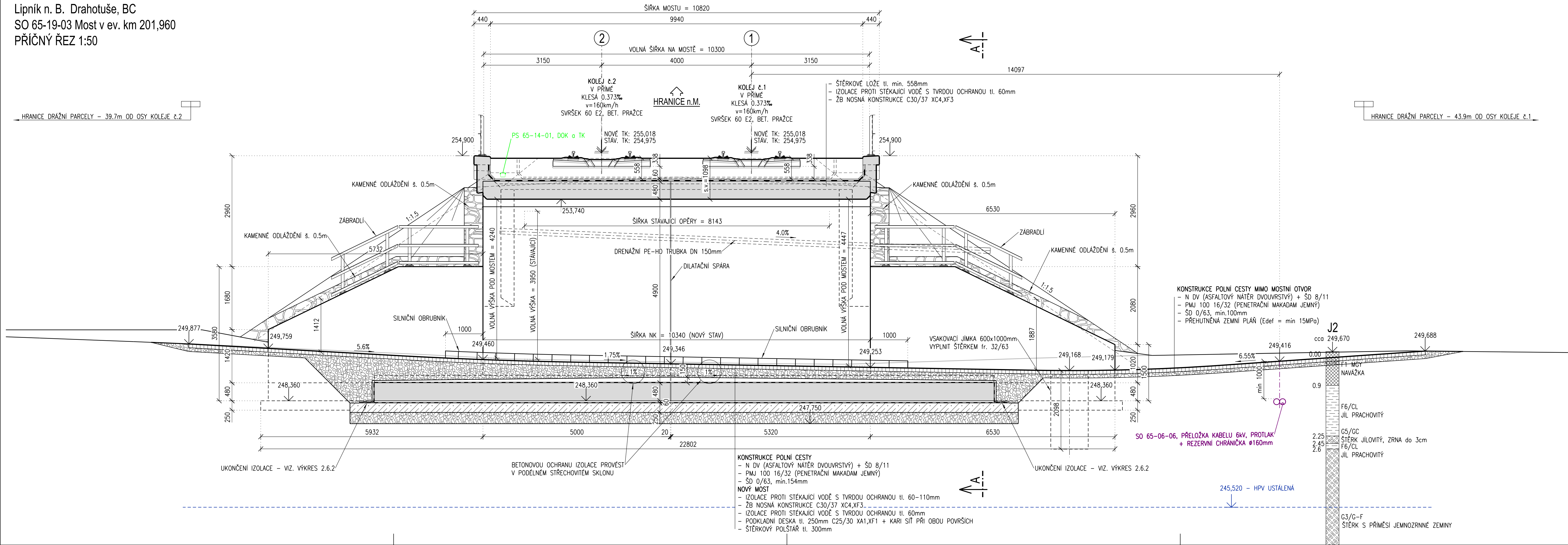



Lipník n. B. Drahotuše, BC
SO 65-19-03 Most v ev. km 201,960
PŘÍČNÝ ŘEZ 1:50



			ČÍSLO SOUPRAVY:
		PO PŘIPOMÍNKOVÉM ŘÍZENÍ	
REVIZE Č.	DATUM	ZMĚNA	


MORAVIA CONSULT Olomouc a.s.
 LEGIONÁŘSKÁ 1085/8 , 779 00 Olomouc

 tel.: +420 585 570 444
 IDS: kje9mnd
 e-mail: moravia@moravia.cz
<http://www.moravia.cz>

OBJEDNATEL	 Správa železnic, státní organizace Stavební správa východ, Nerudova 1, 779 00 Olomouc		
HLAVNÍ INŽENÝR PROJEKTU	ING. LADISLAV DORAZIL <i>fil</i>	VEDOUcí TÝMU ING. PAVEL KUČERA	
ODPOVĚDNÝ PROJ. OBJ., PS	NAVRHL, VYPRACOVAL <i>fil</i>	KONTROLOVAL	
ING. MARIAN HOLLÝ <i>Kolý</i>	ING. MARIAN HOLLÝ <i>Kolý</i>	ING. LADISLAV DORAZIL <i>fil</i>	
KRAJ: OLOMOUCKÝ	POVĚŘENÝ OÚ: LIPNÍK NAD BEČVOU	OBEC: JEZERNICE	
<h1>"Lipník n.B. - Drahotuše, BC"</h1> <p>SO 65-19-03 Lipník nad Bečvou - Drahotuše, žel. most v ev. km 201,960</p>		ZAK. ČÍSLO MCO	18 - 047 - 235- XX
		ÚČEL	DSP
		DATUM	06/2020
		FORMÁT	5 x A4
		MĚŘÍTKO	1:50
Příčný řez		ČÁST	POR.Č.
		D.2.1.4	2.4.2

DOKUMENT LZE UŽÍVAT POUZE VE SMYSLU PŘÍSLUŠNÉ SMLOUVY O DÍLO, ŽÁDNÁ JEHO ČÁST NEMŮŽE BÝT DLE ZÁKONA č. 121/2000 Sb. KOPIROVÁNA NEBO JINAK ROZŠÍŘOVÁNA BEZ SOUHLASU MORAVIA CONSULT Olomouc a.s.